

Aviso de Ciclón Tropical en el Océano Pacífico

No. Aviso: 14

Ciudad de México a 25 de Julio del 2016.

Emision: 16:15h

Servicio Meteorológico Nacional, fuente oficial del Gobierno de México, emite el siguiente aviso:

Síntesis: "Georgette" AHORA COMO HURACÁN CATEGORÍA 2

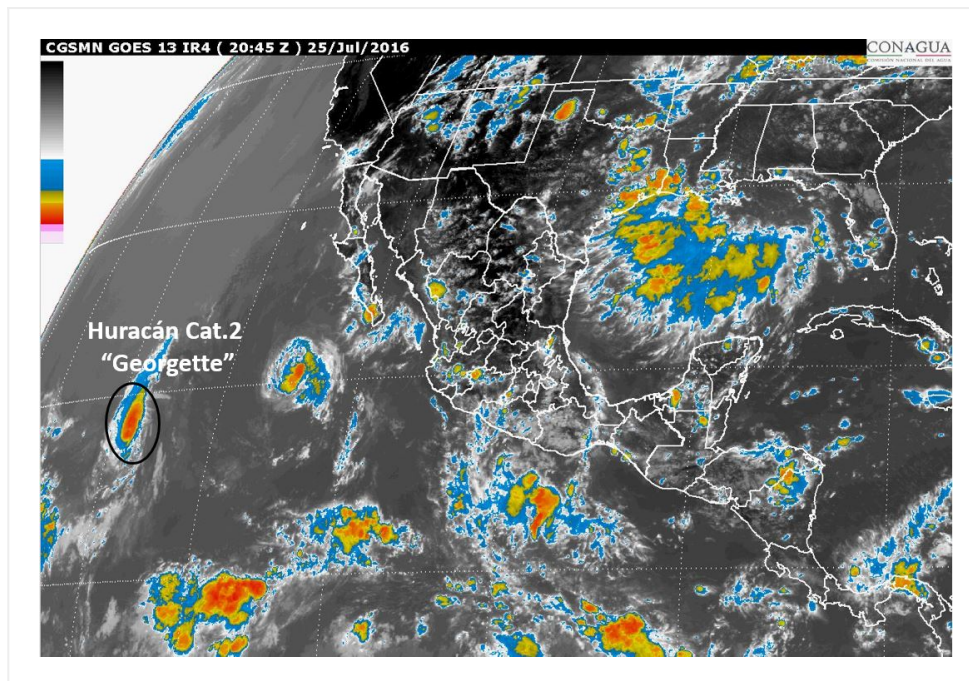


Imagen de satélite

Situación Actual:

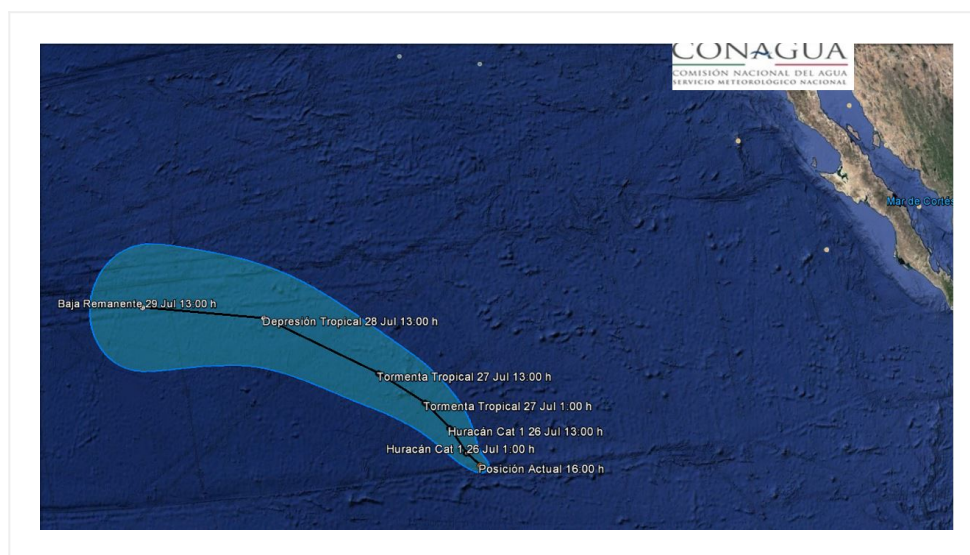
"GEORGETTE" es ahora huracán categoría 2 y se mantiene lejos de costas nacionales.

Condiciones Actuales		
Hora local (hora gmt)	16:00 (21:00 GMT)	
Ubicación del centro del ciclón	Latitud Norte: 18.0°	Longitud Oeste: 127.9°
Distancia al lugar más cercano	1,950 km al oeste-suroeste de Cabo San Lucas, BCS.	
Desplazamiento actual:	Noroeste (315°) a 15 km/h	
Vientos máximos [km/h]:	Sostenidos: 175 km/h	Rachas: 215 km/h

Condiciones Actuales

Presión mínima central [hpa]:	969 hPa			
Comentarios adicionales	No afecta al país.			
Extensión en cuadrantes de radios de vientos y oleaje				
Radio de vientos de 120 km/h	20 km NE	20 km SE	10 km SO	20 km NO
Radio de vientos de 95 km/h	35 km NE	35 km SE	30 km SO	35 km NO
Radio de vientos de 63 km/h	75 km NE	75 km SE	55 km SO	75 km NO
Oleaje 4 m	280 km NE	220 km SE	110 km SO	220 km NO

PRONÓSTICO VALIDO AL DÍA/HORA LOCAL TIEMPO CENTRO	LATITUD NORTE	LONG. OESTE	VIENTOS [Km/h]	CATEGORÍA	UBICACIÓN (en km)
26/01h	18.4	128.4	150/185	Huracán categoría I	1,720 km al suroeste de Punta Eugenia, BCS. y a 1,810 km al oeste-suroeste de Cabo San Lazaro, BCS.
26/13h	19.2	129.0	120/150	Huracán categoría I	1,715 km al oeste-suroeste de Punta Eugenia, BCS. y a 1,785 km al oeste-suroeste de Punta Abrejos, BCS.
27/01h	20.0	129.9	95/110	Tormenta Tropical	1,740 km al oeste-suroeste de Punta Eugenia, BCS. y a 1,825 km al oeste-suroeste de Punta Abrejos, BCS.
27/13h	20.9	131.6	75/95	Tormenta Tropical	1,845 km al oeste-suroeste de Punta Eugenia, BCS. y a 1,920 km al suroeste de Ensenada, BC.
28/13h	22.5	136.0	45/65	Depresión Tropical	2,175 km al oeste-suroeste de Ensenada, BC. y a 2,185 km al oeste-suroeste de Punta Eugenia, BCS.
29/13h	22.5	141.0	30/35	Baja Remanente	2,620 km al oeste-suroeste de Ensenada, BC. y a 2,675 km al oeste de Punta Eugenia, BCS.



Trayectoria del Huracán "Georgette"

Aviso No.	Fecha / Hora local CDT	Lat. Norte	Long. Oeste	Distancia más cercana (km)	Viento mín. / rachas	Categoría	Avance

01	21 jul / 16:00	10.8	114.0	1,415 km al sur-suroeste de Cabo San Lucas, B.C.S.	55/75	Depresión Tropical	Oeste-noroeste (290°) a 19 km/h
02	21 jul / 22:00	11.6	115.0	1,365 km al sur-suroeste de Cabo San Lucas, BCS.	55/75	Depresión Tropical	Oeste-noroeste (295°) a 20 km/h
03	22 jul / 04:00	11.8	116.0	1,390 km al sur-suroeste de Los Cabos, B.C.S.	55/75	Depresión Tropical	Oeste-noroeste (295°) a 20 km/h
04	22 jul / 10:00	12.3	117.1	975 km al suroeste de Isla Socorro, Col. y a 1,400 km al suroeste de Cabo San Lucas, BCS.	75/95	Tormenta Tropical	Oeste-noroeste (295°) a 20 km/h
05	22 jul / 16:00	12.8	118.4	1,435 km al suroeste de Los Cabos, BCS.	100/120	Tormenta Tropical	oeste-noroeste (295°) a 24 km/h
06	22 jul / 22:00	13.2	119.4	1,470 km al suroeste de Cabo San Lucas, BCS.	100/120	Tormenta Tropical	Oeste-noroeste (290°) a 20 km/h
07	23 jul / 4:00	13.5	120.3	1,510 km al suroeste de Cabo San Lázaro, BCS. 1,515 km al oeste-suroeste de Cabo San Lucas, BCS.	100/120	Tormenta Tropical	oeste-noroeste (290°) a 20 km/h
08	23 jul / 10:00	13.9	121.4	1,570 km al suroeste de Cabo San Lucas, BCS.	100/120	Tormenta Tropical	Oeste-noroeste (290°) a 20 km/h
09	23 jul / 22:00	14.2	123.1	1,690 km al oeste-suroeste de Cabo San Lucas, B.C.S.	120/150	Huracán categoría I	Oeste (280°) a 15 km/h
10	24 jul / 10:00	15.1	124.6	1,770 km al oeste-suroeste de Cabo San Lucas, BCS.	140/175	Huracán categoría I	Oeste-noroeste (295°) a 17 km/h
11	24 jul / 16:00	15.7	125.4	1,810 km al oeste-suroeste de Cabo San Lucas, BCS.	165/205	Huracán categoría II	Oeste-noroeste (300°) a 17 km/h
12	24 jul / 22:00	16.3	126.1	1,845 km al oeste-suroeste de Cabo San Lucas, BCS.	215/260	Huracán categoría IV	Noroeste (310°) a 19 km/h
13	25 jul / 10:00	17.5	127.3	1,910 km al oeste-suroeste de Cabo San Lucas, BCS. y a 1,735 km al oeste de Isla Socorro, Col.	195/240	Huracán categoría III	noroeste (315°) a 15 km/h
14	25 jul / 16:00	18.0	127.9	1,950 km al oeste-suroeste de Cabo San Lucas, BCS.	175/215	Huracán categoría II	Noroeste (315°) a 15 km/h

**EL SIGUIENTE AVISO SE EMITIRÁ A LAS 04:15HRS TIEMPO DEL CENTRO O ANTES SI OCURREN
CAMBIOS SIGNIFICATIVOS**

Pronosticador: Fernando Lara

Revisó: Roberto Rodríguez